

3 ~ PHASENRELAIS

SOLID – STATE - RELAIS / HALBLEITERRELAIS

- LED im Eingang / LED indication status
- TS 35 Montage auf MS / Rail mount on TS 35
- 0-spannungsschaltend-ZC für ohmsche Lasten
Momentanschaltend-R für induktive Lasten
- Schutzbeschaltung RC und Varistoren ,TVS-Diod.

SSR-Relais bieten den Vorteil einer unbegrenzten Lebensdauer. Die Optokoppler-Technik ermöglicht ein kontaktloses, prell- und verschleißfestes Schalten von Lasten im 3 Phasen-Netz. Bereits ab 50 Schaltspielen pro Stunde zeigt sich, im Vergleich zu Schützen eine Steigerung der Wirtschaftlichkeit! Das kontaktlose Schalten mit Triacs im Spannungs-Nulldurchgang erzeugt keine zusätzlichen hochfrequenten Störimpulse. Dieses ermöglicht den Einsatz in der Nähe von elektronischen Geräten mit geringer elektromagnetischer Verträglichkeit. (EMV)
Alle SSR kommen mit einer sehr geringen Eingangsleistung aus und können deshalb direkt von jeder SPS oder von jedem Automatisierungsgerät angesteuert werden.

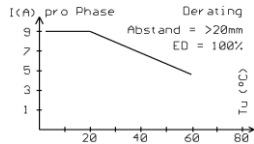
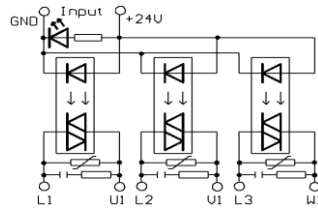
- Anwendung z.B.
- Beleuchtungs-, Heizungsanlagen, Motorsteuerung,

DERATING beachten!

3 x 9 A



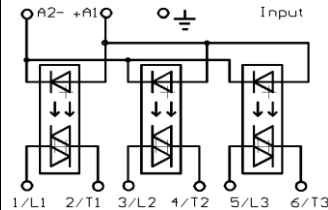
Nullspannungsschaltend
Thyristorschaltung



3 x 10A



Nullspannungsschaltend zero-cross-ZC
Momentanschaltend random -R

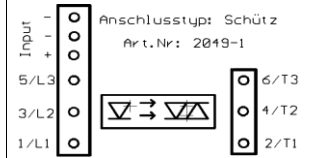
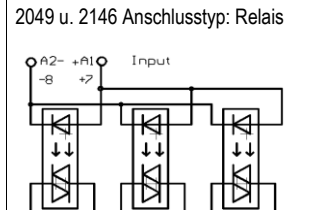


Option: Federzugklemmen Index: -F

3 x 5A



Nullspannungsschaltend -ZC
Momentanschaltend -R




Beschreibung: 0-Spannungsschaltend / Zero-cross		
U _{out}	I _{out}	U _{in}
500Vac	3x9A	24Vdc
400Vac	3x5A	10-96Vdc
500Vac	3x5A	15-32Vdc
500Vac	3x5A	15-32Vdc
500Vac	3x5A	15-32Vdc
500Vac	3x5A	15-32Vdc
500Vac	3x10A	15-32Vdc
500Vac	3x10A	4-15Vdc
momentanschaltend -Random -R		
500Vac	3x10A	3-32Vdc

Typ	Artikel Nr.
ELR/SSR-3/9-500	2082

Typ	Artikel Nr.
SSR-3x10A-ZC	2150-ZC-PFE
SSR-3x10A-ZC-4V	2152-PF
SSR-3x10A-R	2146-R

Typ	Artikel Nr.
106 AO (CX380D5)	2017
CXE380D5x3-Rel.	2049
CXE380D5x3-S.	2049-1
CXE380D5x3-MOV	2018-MOV
SSR-3x5A/500Vac	2146



INGANGSDATEN	INPUT DATA
Steuerspannung + -20% /	Contro voltage
Nennstrom bei U _n /	Control current
Eingangsschutzbeschaltung /	Input protection
LED im Eingang	LED indicates status

24Vdc	15-32Vdc /4-15Vdc /230Vac
8,5mA	17mA
Verpolschutzdioden	Überspannungsschutz
grün	grün

2017	2049/2146
10-96Vdc	15-32Vdc
2,6mA	15mA
ja	ja
grün	grün

AUSGANGSDATEN	OUTPUT DATA
Betriebsspannung Leiter / Leiter /	operating voltage
Betriebsspannungsbereich /	Voltage range
Spannungsabfall bei I _n =max /	Voltage drop max. current
Ausgangsstrom max./min	output current max/min
Leckstrom max.	leakage current
Stromstoßgrenzwert	max. surge current
Spitzenstörspannung	peak voltage
Schutzbeschaltung /	protection circuit

500V ac	500Vac
110-550Vac	48-500Vac
1,7V	1,4V
3 x 9 A	3x10A
6mA	0,1mA
230 A (t=10ms)	285ApK
1200V	1000VpK
Überspannungsschutz mit TVS -Dioden	

400V	530Vac
48-530Vac	
1,6V	
5A	
0,1mA-6mA	
250ApK	
600V	1200V
TVS-Dioden bei 2146	

ALLGEMEINE DATEN	GENERAL DATA
I _t für Sicherung	
Frequenz max.	switching frequency max.
Anschlussklemmen /	Conductor cross section
Abmessungen BxLxH	Modul with/length/height
Montage	
Betriebstemperatur	Operating temperatur range
Schutzart	
Prüfspannung Input/output	Testvoltage
OPTION	

400A _t	
50-60Hz	
Schraubklemmen 2,5mm ² f/screw-clamp	Version Schraubsteckklemmen
50x85x98mm	69x85x60mm (50x85x85mm=2146)
TS 35 DIN-Rail anreihbar ; senkrecht freie Luftzufuhr , kamineffekt gewährleisten!	
-30...+.60 grad celsiusDerating und Montagehinweis beachten !!	
IP20	
2,5KV eff.	
RC- Glieder und Varistoren Index - MOV ; Federzugklemmen Index-F	

260A _t	
Schraubklemmen	
49x85x55mm	
TS35	
2018-MOV incl. Varistoren	